



友の会事務局

〒124-0001 東京都葛飾区小菅4-14-4

相良ビル2階 かがやきパソコンスクール内

FAX: 020-4623-0237

TEL: 03-3604-8501

Eメール: tomonokai@syusenplanning.com

HP: <http://www15.ocn.ne.jp/~kagatomo/index.html>

【私たちのやりたいこと】

かがやき友の会は

「ろう者・聴者とともに、パソコンや IT を通じてより楽しい生活を送ろう」
ということを目標に活動しています。

「テレビ電話って本当に役立つの？」という疑問に答えるためのパソコン講習会。

「インターネットのつながりがわからない」というときのお手伝い。

「こんなイベントがありますよ」という情報交換。

交流を深める手話サークル、などなど・・・。

お互いに得意なところ、苦手なところを分かり合い、学びあえる場を増やしていき、ゆくゆくはすべての障害者の方々が、楽しい人生を過ごすための手助けが出来るよう、活動していきたいと思います。

そんな私たちの活動の始まりは「かがやきパソコンスクール」の存在でした。

そこは、手話や筆談などの情報保障があり、聴覚障害者が安心して勉強できる場でした。

そこで知り合った仲間たちで「自分たちが身に付けたパソコンの知識や技能をいかして、スクールと共に仲間たちの社会参加の手助けをしていこう」と

2003年11月に「かがやき友の会」を立ち上げました。

あなたもぜひ仲間になって より楽しい生活を送ってみませんか？

かがやき友の会はこんな活動をしています!

みなさん、パソコンのことで困っていませんか？

「パソコンって難しそう…」なんて思いませんか？

パソコンは基本のやり方さえわかれば
どなたでも楽しめます!

私たちはそのお手伝いをしたいのです。



たとえば・・・

パソコンを使って友人達とメールでのやりとりを楽しんでみませんか？
インターネットを使って世界中の情報と触れ合う喜びを味わってみませんか？
パソコンを通して自分の趣味を、友達を、そして自分の世界を広げてみませんか？

私たちは、このようなパソコンに関する事のお手伝いをしたいのです。

**パソコンで困ったときは
何でもご相談ください！**

【パソコン関連の講習会など】

「テレビ電話って本当に使いやすいの？」「パソコン関係って難しそう・・・」
「メール使ってるけど、よくわからないことも多いんだよね。BCCとか・・・」
などなど皆さんの疑問や興味のあることをわかりやすく学び、体験していくことを目的として2ヶ月に1回、IT講座を行っています。

ぜひこの機会にあなたもパソコンと深くかかわってみませんか？

これまで・・・「ウィルスセキュリティ講座」/「ビデオチャット講座」/「携帯電話講座」/
「デジカメ撮影会」などなどの活動を行ってきました。



【レクリエーション】

「かがやき友の会に入っている人達といろいろな人の出会いを楽しんでほしい。」
そんな目的をもってレクリエーションを行っています。どなたでも気楽に参加してください。

これまで・・・「ボーリング大会」/「WPC EXPO 2004 参加」などの活動を行ってきました。



【手話サークル】

友の会では毎月第2土曜日に手話サークルを行っています。

手話サークルでは身体を使ったゲームやろうについてのちょっとした勉強会・お茶会を行っています。そしてそのあとはメンバーで飲み会に・・・。

会員以外の方も500円で参加できます。どなたでもぜひ遊びにいらしてください。

また、交流の一環として、「クリスマス会」なども行っています。



【友の会通信の発行】

友の会の例会、レクリエーションなどのお知らせ、かがやきパソコンスクールや他の団体からの情報などをのせています。

また、会員の紹介、役員のコラムなど、楽しい情報も盛りだくさんです。

【ML (メーリングリスト) の運営】

ML (メーリングリスト) とはあなたがひとつのアドレスに送信するだけで送信したメールが全国の会員のお手元に届くという便利なシステムです。情報交換、なにげないおしゃべりなどにたのしんで使えます。

【友の会 会費】

【友の会 会費】

かがやきパソコンスクールの会員であれば・・・

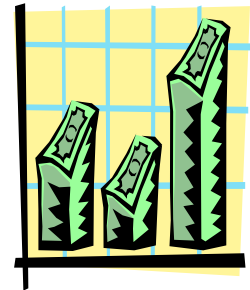
特別会員として一年間で 4800 円。 月々払いだと 480 円。

かがやきパソコンスクールの会員ではない場合は・・・

一般会員として一年間で 6000 円。 月々払いだと 600 円。

友の会の活動に賛同し、通信だけ読んでみたい！という人は・・・

購読会員として一年間で 3000 円。 月々払いだと 300 円。



支払方法は事務局または会計へ直接払うか、振込みになります。

月々払いは郵便局の自動引き落としになります。

また、振込み手数料は各自負担をお願いします。

途中入会の場合は月単位で計算します。

かがやき友の会への問い合わせ・入会申し込みはこちらへどうぞ！！

かがやき友の会事務局

〒124 - 0001

東京都葛飾区小菅 4 - 14 - 4 相良ビル 2 階

かがやきパソコンスクール内

FAX : 020 - 4623 - 0237

TEL : 03 - 3604 - 8501

Eメール : tomonokai@syusenplanning.com

ホームページ : <http://www15.ocn.ne.jp/~kagatomo/index.html>